



# FÜR IHRE GESUNDHEIT & IHR WOHLBEFINDEN

UNSERE ANGEBOTE & LEISTUNGEN IM ÜBERBLICK

REGION NIEDERRHEIN



franziskanisch · offen · zugewandt



Uns verbindet die Identifikation  
mit franziskanischen Werten:  
Hilfsbereitschaft, Zugewandtheit  
und Offenheit.

## INHALT

Die GFO auf einen Blick	04
Standorte der GFO	06
Ambulante Pflege	08
Wohnen & Pflege	10
Hospiz	12
Kliniken	14
Medizinische Versorgungszentren	16
Therapiezentren	18
Die GFO als Arbeitgeber	20
Eine Ausbildung mit Zukunft	22
Impressum	23

# DIE GFO AUF EINEN BLICK

Zur gemeinnützigen Gesellschaft der Franziskanerinnen zu Olpe (GFO) gehören zehn Akutkrankenhäuser mit insgesamt 19 Standorten, eine Reha-Klinik und mehr als 20 Medizinische Versorgungszentren sowie Einrichtungen der Altenhilfe, Pflege, Kinder- und Jugendhilfe sowie Bildung.

Die GFO ist ein weltoffener franziskanischer Verbund in Nordrhein-Westfalen und dem nördlichen Rheinland-Pfalz.

Die GFO verbindet professionelle und hochwertige Leistungen mit christlich-franziskanischen Werten. Die Einrichtungen der GFO arbeiten eng zusammen. Das ist der Vorteil des Verbundes: Patientinnen und Patienten, Bewohnerinnen und Bewohner sowie Klientinnen und Klienten profitieren von einer umfassenden Versorgung aus einer Hand – von der Geburtshilfe bis zur Altenpflege und Palliativmedizin.

Die GFO ist bis heute von der besonderen Wertekultur der Ordensgemeinschaft der Franziskanerinnen zu Olpe geprägt. Menschen in Not zu helfen und sich für Menschenwürde einzusetzen, ist Grundlage für die tägliche Arbeit aller GFO-Einrichtungen.

[www.gfo-online.de](http://www.gfo-online.de)



## Zahlen & Fakten



Rund 17.500 Mitarbeitende



1.000 Auszubildende pro Jahr



ca. 130 Standorte



Mehr als 100 Einrichtungen im Sozial- und Gesundheitswesen



Die GFO steht für Vielfalt.  
Wir sind offen für Menschen unterschiedlicher  
Religion, Herkunft oder Weltanschauung.

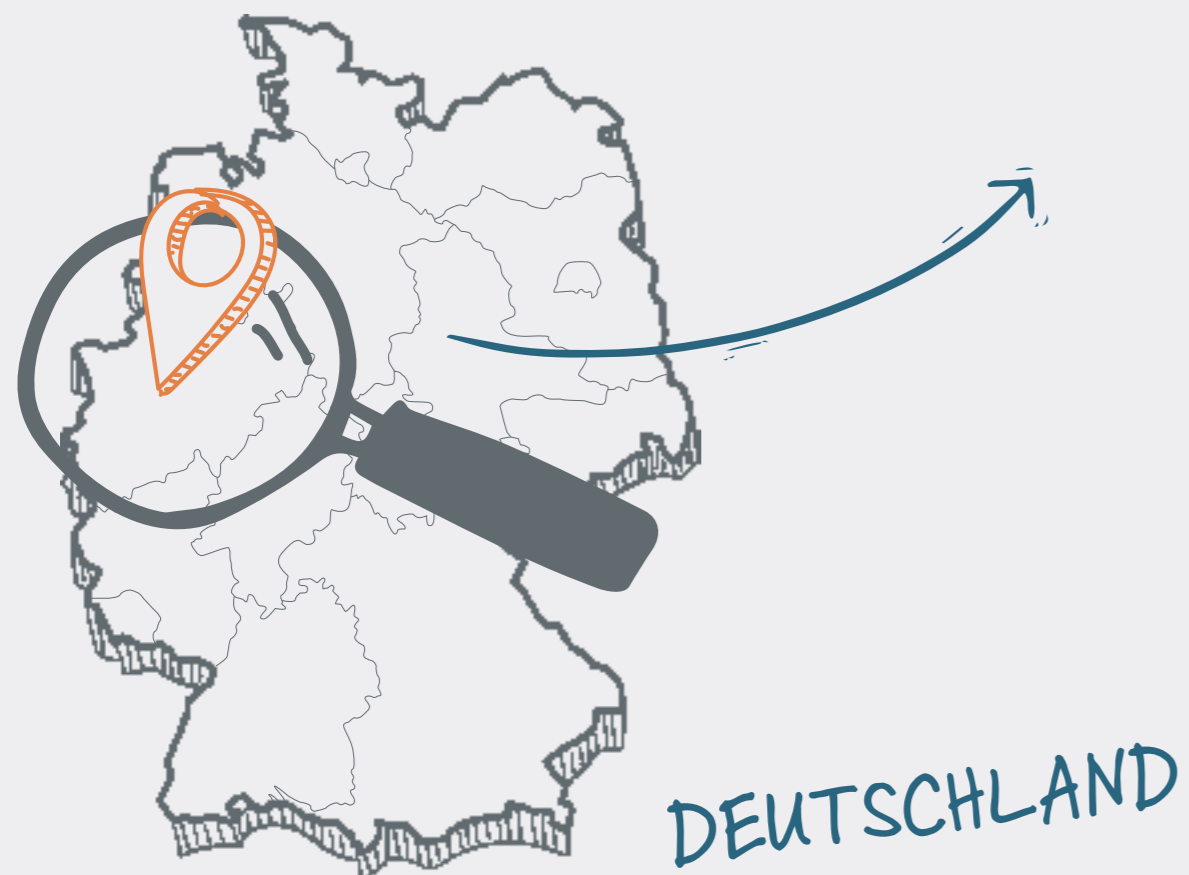


## STANDORTE DER GFO

Mit mehr als 100 Einrichtungen an über 130 Standorten sind wir ein starker gemeinnütziger und regionaler Verbund in Nordrhein-Westfalen und dem nördlichen Rheinland-Pfalz. Dazu gehören Krankenhäuser, MVZ, Pflegeeinrichtungen, Hospize und Palliativversorgung, Kindergärten, Erziehungshilfen, Gymnasium & Realschule sowie Schulen für Gesundheitsberufe.

Zu unseren Stärken zählt das eng geknüpfte Netzwerk – intern und extern. Die Zugehörigkeit der einzelnen Einrichtungen zu einem großen Verbund ermöglicht eine umfassende Versorgung der Menschen in allen Lebenslagen. Wir ermöglichen Hilfe und Begleitung über die Grenzen der einzelnen GFO-Standorte hinaus.

In dieser Broschüre stellen wir Ihnen die GFO-Einrichtungen für Gesundheit, Pflege und Therapie in Ihrer Region am Niederrhein vor.





! Zum Angebot von GFO mobil gehören neben der Pflege zuhause auch Pflegeberatung und hauswirtschaftliche Leistungen, die den Klientinnen und Klienten den Alltag erleichtern.

## AMBULANTE PFLEGE

Ausgerichtet auf den persönlichen Bedarf der pflegebedürftigen Klientinnen und Klienten, zielen die Angebote der ambulanten & psychiatrischen Krankenpflege der GFO auf eine gesundheitsfördernde und qualifizierte körperliche und psychiatrische Pflege, Betreuung und Behandlung ab.

### KONTAKT

GFO mobil Moers \*

Ambulante & psychiatrische Pflege & Betreuung

Josefstraße 27-29

47441 Moers

Tel. 02841 107-12902

Fax 02841 107-14530

gfomobilmoers@gfo-online.de



\* Eine Einrichtung der St. Josef Pflege GmbH Moers im Verbund der GFO





## WOHNEN & PFLEGE

### Zahlen & Fakten



115 Mitarbeitende (St. Franziskus)  
100 Mitarbeitende (St. Thekla)



100 Einzelzimmer davon  
12 Wachkomabetten ohne Beatmung  
(St. Franziskus)  
78 Einzelzimmer (St. Thekla)

Sie oder Ihre Angehörigen benötigen Unterstützung, Hilfe, stationäre Pflege und Begleitung? Dann sind Sie bei uns richtig. Wir pflegen professionell und menschlich zugewandt. Bei uns bekommen die uns anvertrauten Menschen viel mehr als Pflege. Denn wir gestalten einen ganzen Lebensabschnitt mit. Auch sind wir für Menschen da, die kurzzeitig in einer stationären Pflegeeinrichtung versorgt werden müssen, weil die häusliche Pflege nicht oder noch nicht in erforderlichem Umfang geleistet werden kann.

#### KONTAKT

##### GFO Zentrum Dinslaken

Wohnen, Pflege & Wachkoma St. Franziskus  
In der Donk 1  
46535 Dinslaken  
Tel. 02064 444-0  
info@st-franziskus-altenpflegeheim.de



##### GFO Zentrum Rheinberg

Wohnen & Pflege St. Thekla\*  
Am Park 11  
47495 Rheinberg  
Tel. 02843 926-0  
kontakt.thekla-rheinberg@gfo-online.de



## TAGESPFLEGE

Unsere Tagespflege Mariengarten ist ein ambulantes Angebot für Seniorinnen und Senioren, die Gesellschaft und Ansprache suchen und Unterstützung im Alltag benötigen.

#### KONTAKT

##### GFO Zentrum Moers\*

Tagespflege Mariengarten  
Josefstraße 30  
47441 Moers  
Tel. 02841 107-12221  
kontakt.mariengarten-moers@gfo-online.de



7 Mitarbeitende



14 Plätze

## KURZZEITPFLEGE

Immer mehr Menschen sind mit zunehmendem Alter auf die Hilfe von Familie, Angehörigen und Hilfsdiensten angewiesen. Damit sie bis ins hohe Lebensalter in ihrer gewohnten Umgebung bleiben können, gibt es vielfältige Möglichkeiten der Unterstützung und Hilfe. Die zeitlich begrenzte Kurzzeitpflege ist ein Teil davon.

#### KONTAKT

##### GFO Zentrum Moers\*

Kurzzeitpflege Mariengarten  
Josefstraße 30  
47441 Moers  
Tel. 02841 107-12221  
kontakt.mariengarten-moers@gfo-online.de



19 Mitarbeitende



15 Plätze

\* Eine Einrichtung der St. Josef Pflege GmbH Moers im Verbund der GFO



Mit viel Einfühlungsvermögen  
begleiten wir schwerkranke Menschen  
und ihre Angehörigen auf ihrem Weg.

## Zahlen & Fakten



10 Gäste



20 ehrenamtliche Helfer:innen  
beim Hospizdienst

## HOSPIZ

In unserem GFO Hospiz Haus Sonnenschein sind wir für Menschen in fortgeschrittenen Stadien unheilbarer Krankheiten da. Neben der medizinischen und pflegerischen Versorgung ist uns die seelsorgerische und spirituelle Begleitung wichtig – unabhängig von der Konfession und Glaubensrichtung.

### KONTAKT

GFO Hospiz\*

Haus Sonnenschein Rheinberg

Moerser Straße 20

47495 Rheinberg

Tel. 02843 17922-500

mirjam.klaas@gfo-online.de



## AMBULANTER HOSPIZ- & PALLIATIVDIENST

Wir begleiten schwerkranke, sterbende Menschen und deren Angehörige zu Hause, im Pflegeheim und im Krankenhaus. Wir möchten den Sterbenden und ihren Angehörigen Zeit und Fürsorge schenken. Wir führen Gespräche, hören zu oder schweigen gemeinsam.

### KONTAKT

GFO Hospiz\*

Haus Sonnenschein Rheinberg

Moerser Straße 20

47495 Rheinberg

Tel. 02843 17922-182

bettina.borowski@gfo-online.de



## Zahlen & Fakten



mehr als 2.500 Mitarbeitende



4 Standorte  
(Dinslaken, Duisburg,  
Moers und Rheinberg)



1 DaVinci OP-Roboter  
(Roboterassistierte Chirurgie)

## KLINIKEN

Die GFO Kliniken Niederrhein sind an den Standorten St. Vinzenz Hospital in Dinslaken, St. Camillus in Duisburg, St. Josef Krankenhaus in Moers und St. Nikolaus Hospital in Rheinberg für Sie da. Wir verfügen über interdisziplinäre und standortübergreifende Kompetenzstrukturen, ein großes überregionales Netzwerk sowie moderne Diagnostik- und Behandlungsmethoden. Sie können sich auf eine umfassende ambulante, teilstationäre und stationäre Versorgung verlassen, die von multiprofessionellen Teams erbracht wird.

### KONTAKT

**GFO Kliniken Niederrhein**  
**St. Vinzenz Hospital Dinslaken**  
Dr.-Otto-Seidel-Straße 31 – 33  
46535 Dinslaken  
Tel. 02064 44-0  
info@st-vinzenz-hospital.de



**GFO Kliniken Niederrhein**  
**St. Camillus Duisburg**  
Kirchstraße 12  
47178 Duisburg  
Tel. 0203 47907-0  
info@camillus-duisburg.de



**GFO Kliniken Niederrhein**  
**St. Josef Krankenhaus Moers\***  
Asberger Straße 4  
47441 Moers  
Tel. 02841 107-0  
contact@st-josef-moers.de



**GFO Kliniken Niederrhein**  
**St. Nikolaus Hospital Rheinberg\***  
Orsoyer Straße 55  
47495 Rheinberg  
Tel. 02843 179-0  
rh.sek@st-josef-moers.de



\* Eine Einrichtung der St. Josef Moers GmbH im Verbund der GFO

# MEDIZINISCHE VERSORGUNGSZENTREN (MVZ)

Die Medizinischen Versorgungszentren (MVZ) ergänzen das stationäre medizinisch-therapeutische Angebot der GFO Kliniken. Sie leisten einen wichtigen Beitrag zur ambulanten Versorgung in Ihrer Region.

## KONTAKT

### MVZ Kamp-Lintfort & Moers

#### Gynäkologie

Schulstraße 165  
47475 Kamp-Lintfort  
Tel. 02842 70330

#### Gynäkologie

Xantener Straße 30  
47441 Moers  
Tel. 02841 22939

[www.mvz-gynaekologie-moers.gfo-online.de](http://www.mvz-gynaekologie-moers.gfo-online.de)

### MVZ Duisburg-Rheinhausen

#### Urologie

Stormstraße 1  
47226 Duisburg  
Tel. 02065 74803

[praxis@mvz-urologie-rheinhausen.de](mailto:praxis@mvz-urologie-rheinhausen.de)  
[www.mvz-urologie-duisburg.gfo-online.de](http://www.mvz-urologie-duisburg.gfo-online.de)

### MVZ Duisburg-Homberg

#### Urologie

Moerser Straße 238 – 240  
47198 Duisburg  
Tel. 02066 99054

[praxis@mvz-urologie-homberg.de](mailto:praxis@mvz-urologie-homberg.de)  
[www.mvz-urologie-duisburg.gfo-online.de](http://www.mvz-urologie-duisburg.gfo-online.de)

### MVZ Duisburg-Meiderich

#### Urologie

Von-der-Mark-Straße 94  
47137 Duisburg  
Tel. 0203 443164

[praxis@mvz-urologie-meiderich.de](mailto:praxis@mvz-urologie-meiderich.de)  
[www.mvz-urologie-duisburg.gfo-online.de](http://www.mvz-urologie-duisburg.gfo-online.de)

### MVZ Duisburg-Walsum

#### Neurochirurgie & Orthopädie

Friedrich-Ebert-Straße 136  
47179 Duisburg  
Tel. 0203 738977-0

[kontakt@gfo-mvz-duisburg-walsum.de](mailto:kontakt@gfo-mvz-duisburg-walsum.de)  
[www.mvz-walsum.gfo-online.de](http://www.mvz-walsum.gfo-online.de)

### MVZ Dinslaken-Lohberg

#### Neurochirurgie, Allgemeinmedizin, Diabetologie

Lohbergstraße 20a  
46537 Dinslaken  
Tel. 02064 6092-0

[kontakt@gfo-mvz-dinslaken-lohberg.de](mailto:kontakt@gfo-mvz-dinslaken-lohberg.de)  
[www.mvz-lohberg.gfo-online.de](http://www.mvz-lohberg.gfo-online.de)

### MVZ Voerde

#### Kinder- und Jugendmedizin

Parkstraße 13b  
46562 Voerde  
Tel. 0281 147996-0

#### Gynäkologie

Parkstraße 13b  
46562 Voerde  
Tel. 0281 147996-60

#### Praxis für Psychiatrie

Bahnhofstraße 2  
46562 Voerde  
Tel. 02855 3031818

#### Praxis für Gynäkologie

Wilhelminenstraße 33  
46537 Dinslaken  
Tel. 02064 34142

[service@medvz-voerde.de](mailto:service@medvz-voerde.de)  
[www.mvz-voerde.gfo-online.de](http://www.mvz-voerde.gfo-online.de)



Weitere Infos zu unseren Medizinischen Versorgungszentren finden Sie hier!



Bei unseren Medizinischen Versorgungszentren handelt es sich um ärztlich geleitete Praxen; dort sind angestellte Fachärztinnen und Fachärzte für Sie tätig.

16/17



## THERAPIEZENTREN

Wertvolle Bausteine einer ganzheitlichen Therapie: Die GFO Therapiezentren begleiten Patientinnen und Patienten mit einem interdisziplinären Team sowohl im stationären als auch im ambulanten Bereich.

Wir bieten Physiotherapie für die Durchführung der therapeutischen Behandlungen bei verschiedenen Krankheitsbildern sowohl im konservativen, als auch im prä- und postoperativen Bereich.

### KONTAKT

GFO Kliniken Niederrhein  
St. Josef Krankenhaus Moers\*  
Asberger Straße 4  
47441 Moers  
Tel. 02841 107-0



GFO Kliniken Niederrhein  
St. Vinzenz Hospital Dinslaken  
Physiotherapie  
über dem Facharztzentrum Niederrhein (FAN)  
Im Medicum – 1. OG  
In der Donk 1a  
46535 Dinslaken  
Tel. 02064 44-17354



## DIE GFO ALS ARBEITGEBER

In der gemeinnützige Gesellschaft der Franziskanerinnen zu Olpe mbH (GFO) gibt es rund 120 unterschiedliche Berufsfelder – und damit vielfältige Möglichkeiten für den beruflichen Einstieg.

Unser Ziel ist es, jeden Tag gemeinsam die Arbeitsabläufe zu optimieren und die Zufriedenheit unserer Mitarbeitenden stetig zu verbessern.

Wir geben unser Bestes, jedem einzelnen Mitarbeitenden seinen individuellen Platz im GFO Verbund zu bieten, indem er seine Stärken, Talente und Fähigkeiten bestmöglich entfalten kann.

Sicherheit in einem großen Verbund, selbstständige Einrichtungen unter einem gemeinsamen Dach und kollegialer Zusammenhalt zeichnen uns ebenfalls als attraktiven Arbeitgeber aus.



Interessiert?

Perfekt – dann bewerben Sie sich  
jetzt unter: [www.gfo-karriere.de](http://www.gfo-karriere.de)  
und werden Teil des GFO-Teams!  
Wir freuen uns auf Sie!



#teamgfo





Spannende Interviews, aktuelle  
Berichte und mehr aus der  
GFO gibt es hier:



## EINE AUSBILDUNG MIT ZUKUNFT

Wir engagieren uns in der Ausbildung von (jungen) Menschen für die vielfältige und qualifizierte Arbeit in Gesundheitsberufen – z. B. als Pflegefachkraft, Operationstechnischer Assistent (m/w/d) oder Kauffrau/Kaufmann im Gesundheitswesen.

Das Bildungszentrum Dinslaken ist fester Bestandteil der GFO Kliniken Niederrhein. Wir bieten ein hoch qualifiziertes und multiprofessionelles Dozententeam, das Sie in Ihrem Ausbildungsprozess kontinuierlich unterstützt und begleitet.

### Pflegefachassistenz (m/w/d)

1-jährige Ausbildung  
jährlich ab 01.04.

### Pflegefachkraft (m/w/d)

3-jährige Ausbildung  
jährlich ab 01.04., 01.09. & 01.10.  
wahlweise mit der Vertiefung

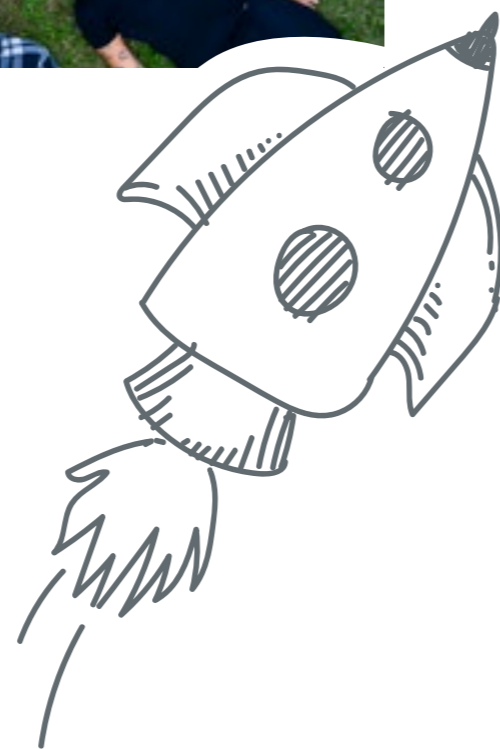
- Stationäre Akutpflege
- Pädiatrische Pflege
- Stationäre Langzeitpflege
- Psychiatrische Pflege
- Ambulante Akut- und Langzeitpflege

### Medizinischer Fachangestellter (m/w/d)

Operationstechnischer Assistent (m/w/d)  
Anästhesietechnischer Assistent (m/w/d)  
Medizinischer Technologe (m/w/d)  
Kauffrau/Kaufmann im Gesundheitswesen

Außerdem besteht die Möglichkeit  
für berufsbezogene Praktika oder  
ein FSJ/BFD.

Zu den aktuellen  
Stellen geht's hier:



## IMPRESSUM

### HERAUSGEBER

Gemeinnützige Gesellschaft der Franziskanerinnen  
zu Olpe mbH (GFO)  
Maria-Theresia-Straße 42a · 57462 Olpe  
Tel. 02761 9265-0  
redaktion@gfo-online.de  
www.gfo-online.de

### V.I.S.D.P.

Markus Feldmann  
Sprecher der Geschäftsführung

### BILDRECHTE

Titel: Drazen/stock.adobe.com  
Andrey Bandurenko/stock.adobe.com  
S. 02: Receh Lancar Jaya/stock.adobe.com (Hände)  
S. 06: stu-khaii/stock.adobe.com (Deutschlandkarte)  
S. 12/13: Elke Krüger  
S. 16: devitaayu/stock.adobe.com (info)  
S. 22: Drazen/stock.adobe.com  
Icons: dadan/stock.adobe.com (Ausrufezeichen)  
Mark/stock.adobe.com (Mütze)  
FK/stock.adobe.com (Rakete, Pfeile)

Stand: November 2025  
Änderungen vorbehalten.

Lernen Sie die GFO und ihre  
Vielzahl an Einrichtungen, Menschen  
und Themen noch besser kennen und folgen  
Sie uns auf Facebook, Instagram und LinkedIn:



Die GFO



die\_gfo



gfo\_karriere



Die GFO



franziskanisch · offen · zugewandt

Maria-Theresia-Str. 42a  
57462 Olpe  
[www.gfo-online.de](http://www.gfo-online.de)